

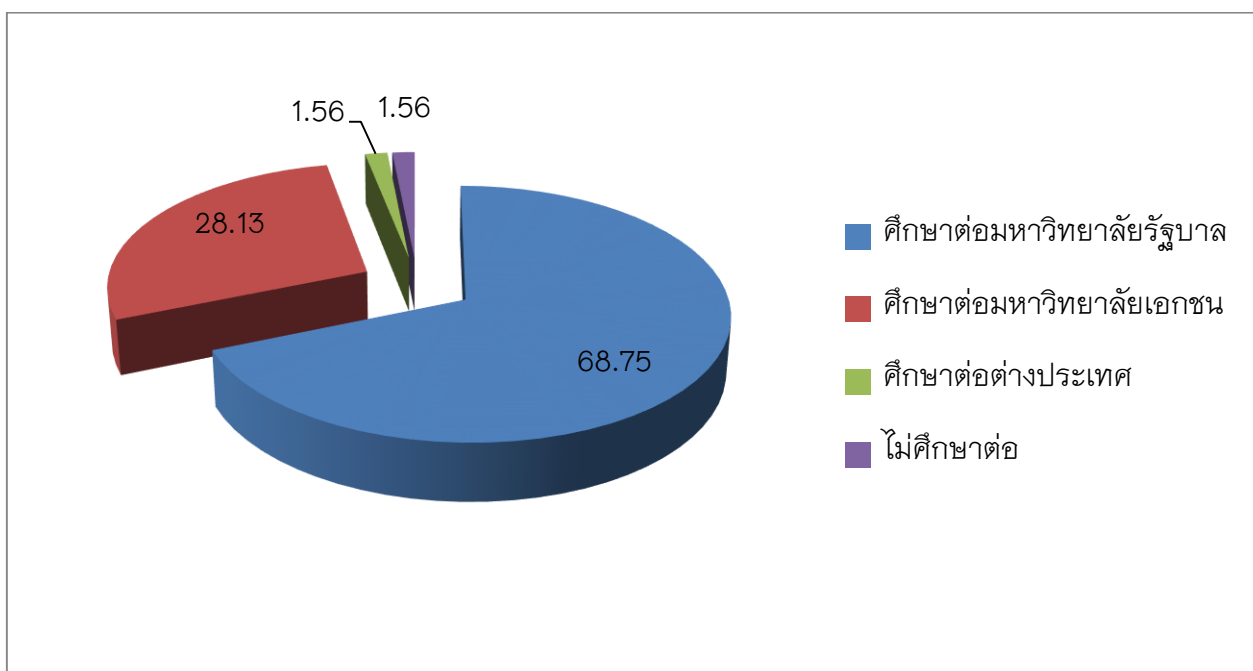
สรุปข้อมูลสถิตินักเรียนที่จบการศึกษาระดับชั้นมัธยมศึกษาปีที่ 6

ประจำปีการศึกษา 2562 ในภาพรวม

รายการ	จำนวน	ร้อยละ
ศึกษาต่อมหาวิทยาลัยรัฐบาล	88 คน	68.75
ศึกษาต่อมหาวิทยาลัยเอกชน	36 คน	28.13
ศึกษาต่อต่างประเทศ	2 คน	1.56
ไม่ศึกษาต่อ	2 คน	1.56
รวม	128 คน	100

จากตารางสรุปได้ว่า นักเรียนชั้นมัธยมศึกษาปีที่ 6 ที่จบการศึกษาในปีการศึกษา 2562 สามารถสอบคัดเลือกเข้าศึกษาต่อในสถาบันอุดมศึกษาของรัฐบาลจำนวน 88คน คิดเป็นร้อยละ 68.75 ศึกษาต่อในสถาบันอุดมศึกษาของเอกชน จำนวน 36 คน คิดเป็นร้อยละ 28.12 ศึกษาต่อต่างประเทศ จำนวน 2 คน คิดเป็นร้อยละ 1.56 ไม่ศึกษาต่อ จำนวน 2 คน คิดเป็นร้อยละ 1.56

แผนภูมิแสดงข้อมูลสถิตินักเรียนที่จบการศึกษาระดับชั้นมัธยมศึกษาปีที่ 6



หมายเหตุ นักเรียนที่ไม่ศึกษาต่อเนื่องจากมีเหตุผลทางด้านสุขภาพและอื่น ๆ

สรุปผลการจัดอันดับคณะที่นักเรียนชั้นมัธยมศึกษาปีที่ 6

เลือกศึกษาต่อ ประจำปีการศึกษา 2562



ลำดับ	คณะ	จำนวนนักเรียน	คิดเป็นร้อยละ
1	กลุ่มคณะพาณิชยศาสตร์และการบัญชี บริหารธุรกิจ และคณะเศรษฐศาสตร์	33	26.19
2	กลุ่มคณะวิศวกรรมศาสตร์	21	16.66
3	กลุ่มคณะวิทยาศาสตร์ และเทคโนโลยี	14	11.11
	กลุ่มคณะนิเทศศาสตร์และวารสารศาสตร์	14	11.11
4	กลุ่มคณะศิลปกรรมศาสตร์และการออกแบบ	10	7.94
5	กลุ่มคณะอักษรศาสตร์ คณะมนุษยศาสตร์และคณะศิลปศาสตร์	9	7.14
6	คณะสถาปัตยกรรมศาสตร์	6	4.76
7	กลุ่มคณะสหเวชศาสตร์ และเทคนิคการแพทย์	5	3.96
	กลุ่มคณะแพทยศาสตร์/ทันตแพทย์/สัตวแพทย์และเภสัชศาสตร์	5	3.96
8	คณะรัฐศาสตร์	3	2.38
9	คณะนิติศาสตร์	2	1.59
	คณะเทคโนโลยีการบิน	2	1.59
	คณะโบราณคดี	2	1.59
	รวม	126 คน	100



Congratulations!

สรุปข้อมูลการสอบคัดเลือกเข้าศึกษาต่อในระดับอุดมศึกษา ของนักเรียนมัธยมศึกษาปีที่ 6 ประจำปีการศึกษา 2562

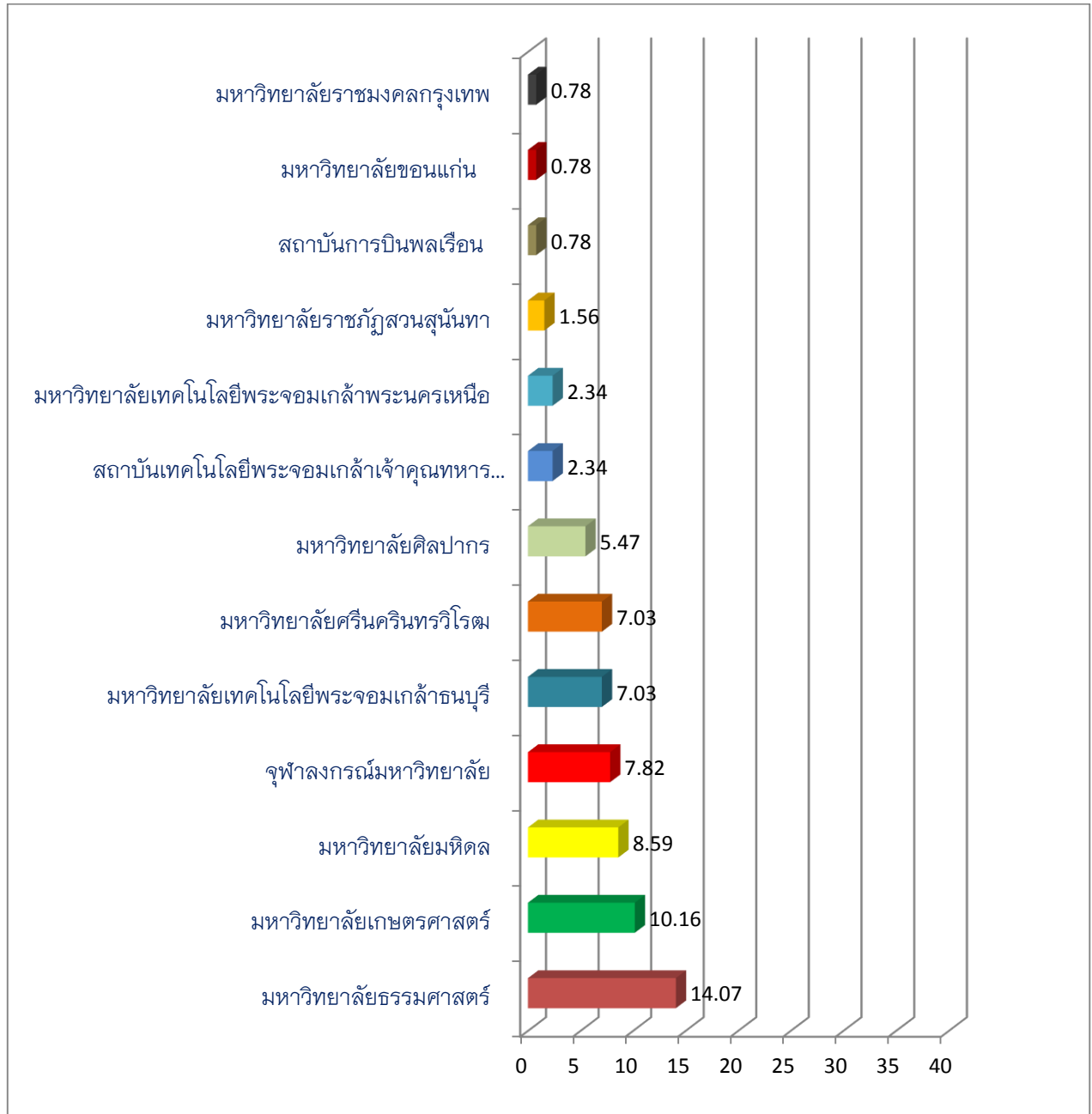
สรุปผลการสอบคัดเลือกเข้าศึกษาต่อระดับอุดมศึกษาประจำปีการศึกษา 2562 แยกตามสถาบันการศึกษา
ได้ดังตารางต่อไปนี้

จำนวนนักเรียนที่ศึกษาต่อในสถาบันการศึกษาของรัฐ

ลำดับ	มหาวิทยาลัย	จำนวนนักเรียน (คน)	คิดเป็นร้อย ละ
สถาบันการศึกษาของรัฐ			
1	มหาวิทยาลัยธรรมศาสตร์	18	14.07
2	มหาวิทยาลัยเกษตรศาสตร์	13	10.16
3	มหาวิทยาลัยมหิดล	11	8.59
4	จุฬาลงกรณ์มหาวิทยาลัย	10	7.82
5	มหาวิทยาลัยเทคโนโลยีพระจอมเกล้าธนบุรี	9	7.03
	มหาวิทยาลัยศรีนครินทรวิโรฒ	9	7.03
6	มหาวิทยาลัยศิลปากร	7	5.47
7	สถาบันเทคโนโลยีพระจอมเกล้าเจ้าคุณทหาร ลาดกระบัง	3	2.34
8	มหาวิทยาลัยเทคโนโลยีพระจอมเกล้าพระนครเหนือ	3	2.34
9	มหาวิทยาลัยราชภัฏสวนสุนันทา	2	1.56
10	สถาบันการบิณฑพลเรือน	1	0.78
	มหาวิทยาลัยขอนแก่น	1	0.78
	มหาวิทยาลัยราชมนฑลกรุงเทพ	1	0.78
	รวม	88 คน	68.75

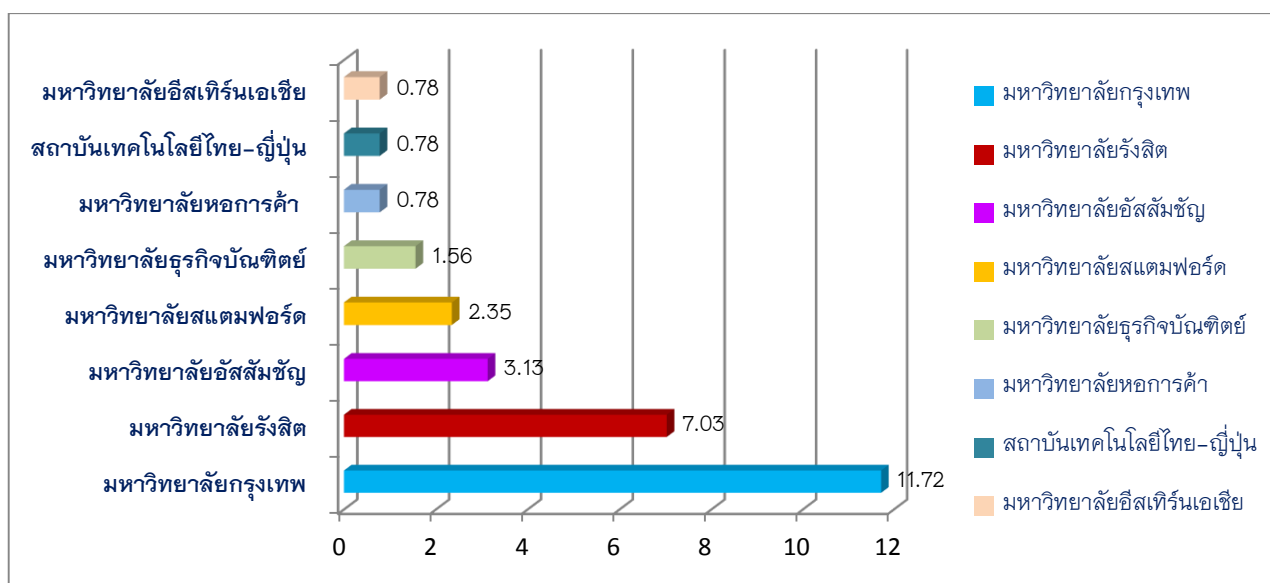


แผนภูมิแสดงการเปรียบเทียบจำนวนนักเรียนที่ศึกษาต่อ
ในสถาบันการศึกษาของรัฐ ประจำปีการศึกษา 2562





จำนวนนักเรียนที่ศึกษาต่อในสถาบันการศึกษาเอกชนและศึกษาต่อต่างประเทศ



จำนวนนักเรียนที่ศึกษาต่อต่างประเทศ

ลำดับ	มหาวิทยาลัย	จำนวนนักเรียน (คน)	คิดเป็นร้อยละ
	ศึกษาต่อต่างประเทศ	2 คน	1.56
	รวม	2 คน	1.56

